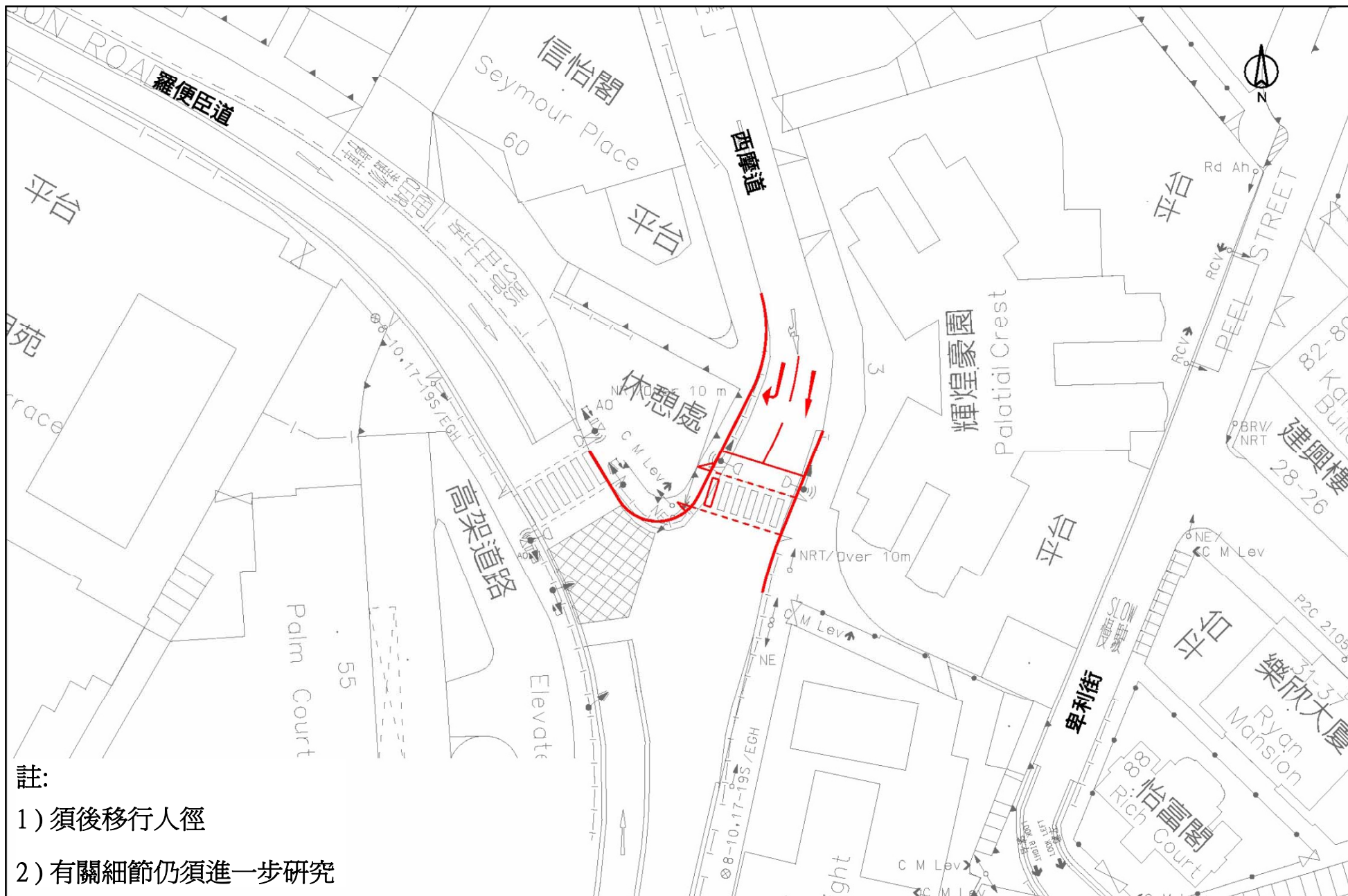
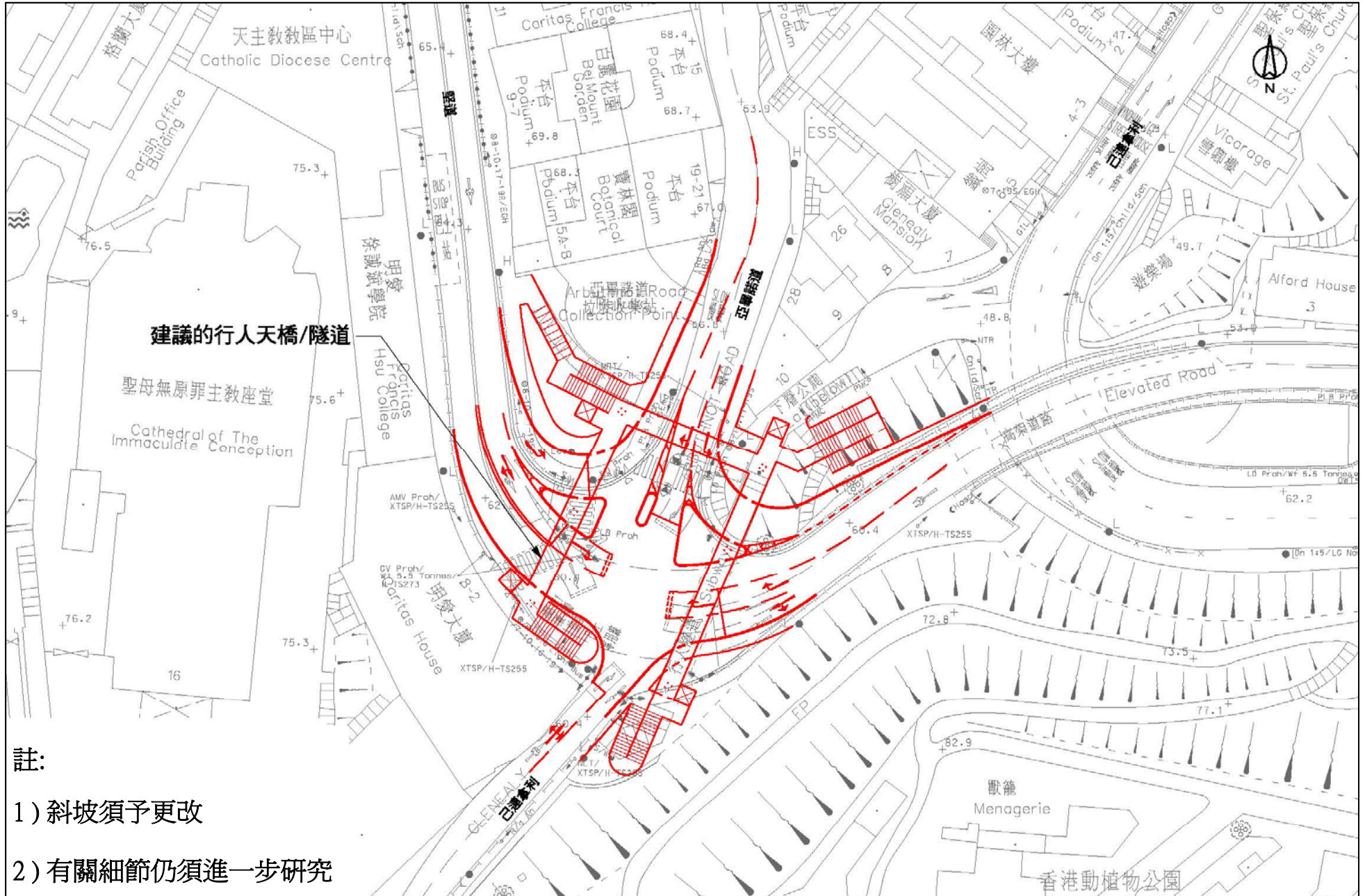


附錄



- 註:
- 1) 須後移行人徑
 - 2) 有關細節仍須進一步研究

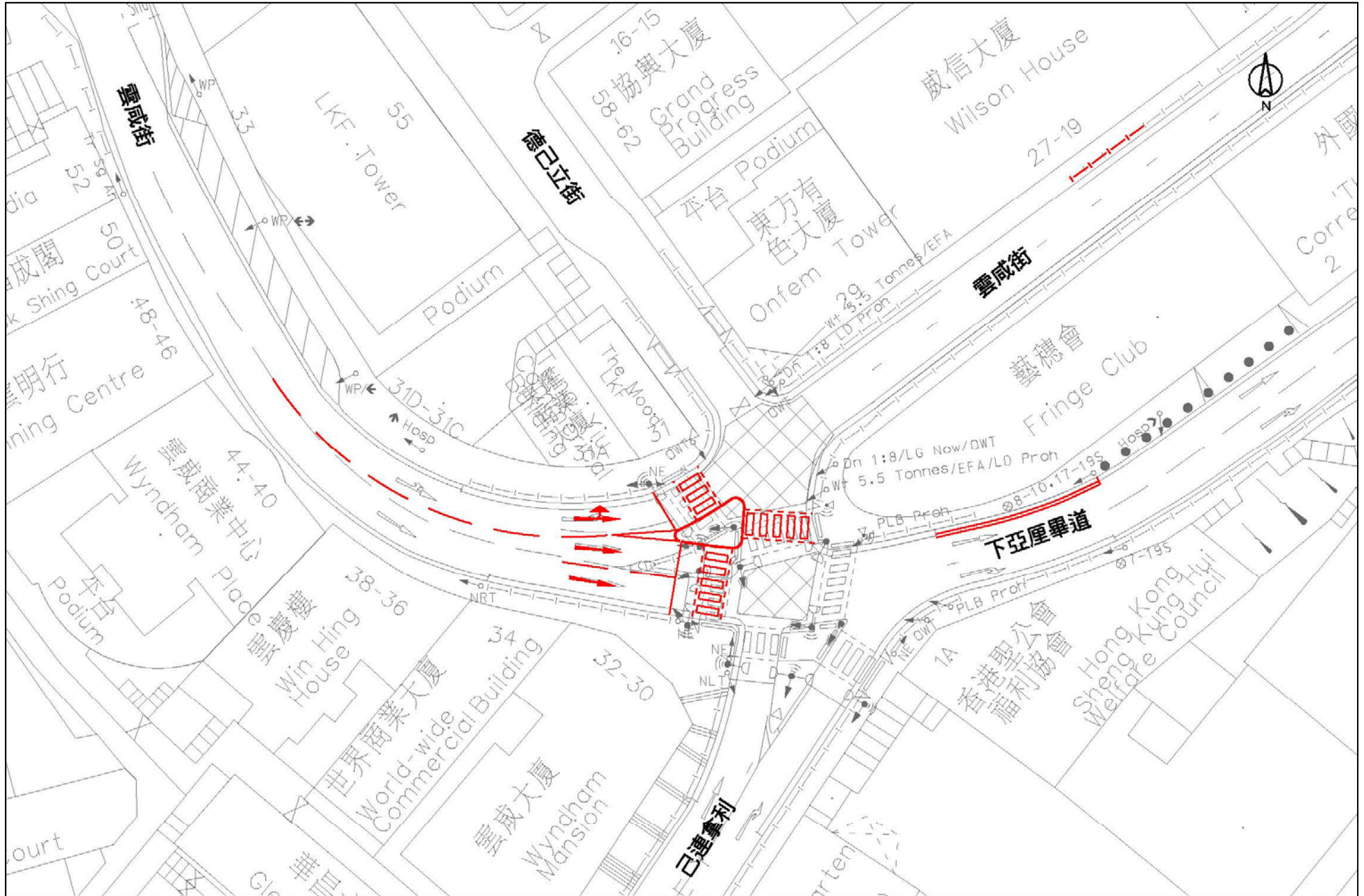
附錄A1：建議在JN7 (羅便臣道/西摩道) 路口實施的改善措施



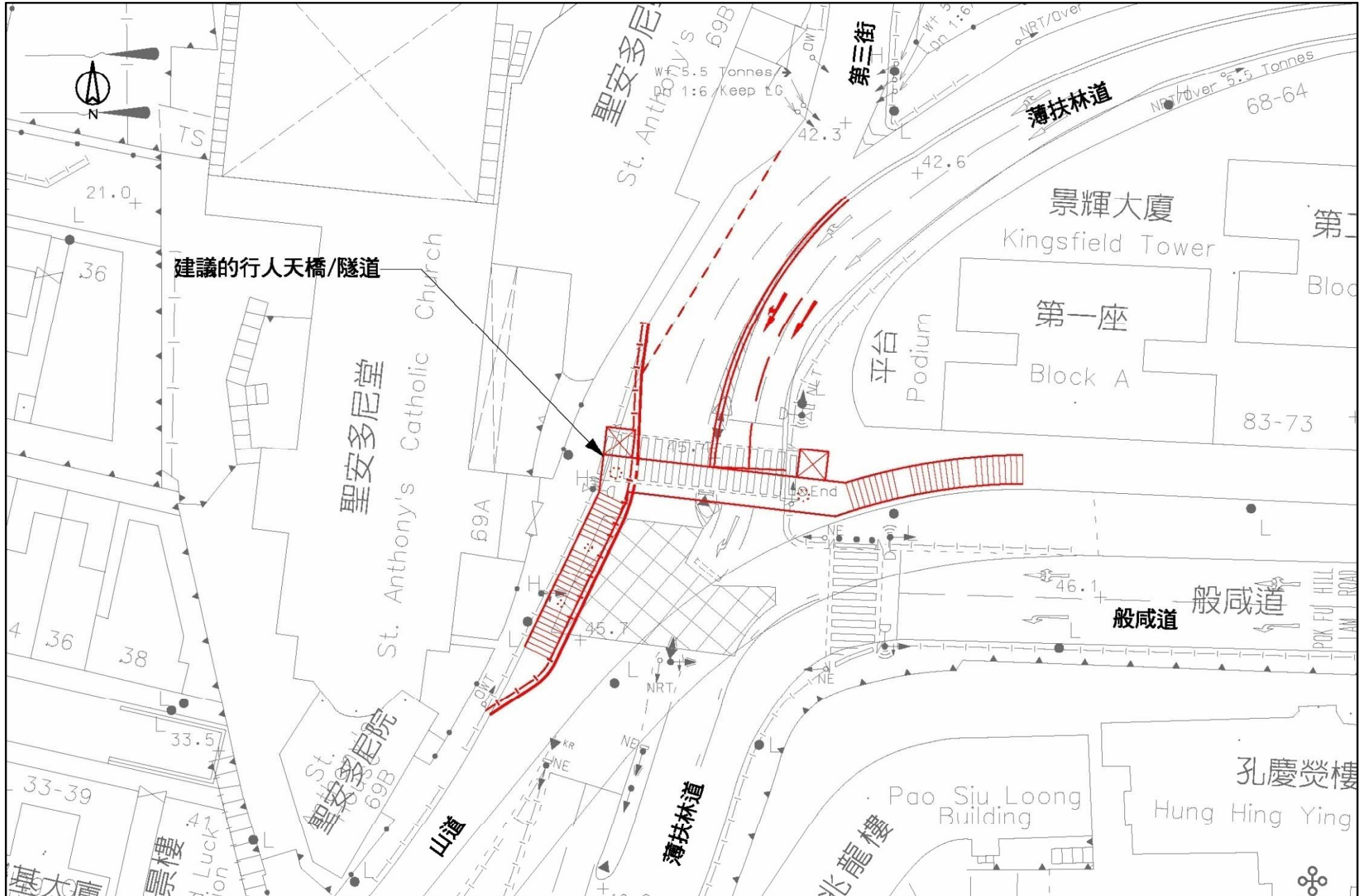
註:

- 1) 斜坡須予更改
- 2) 有關細節仍須進一步研究

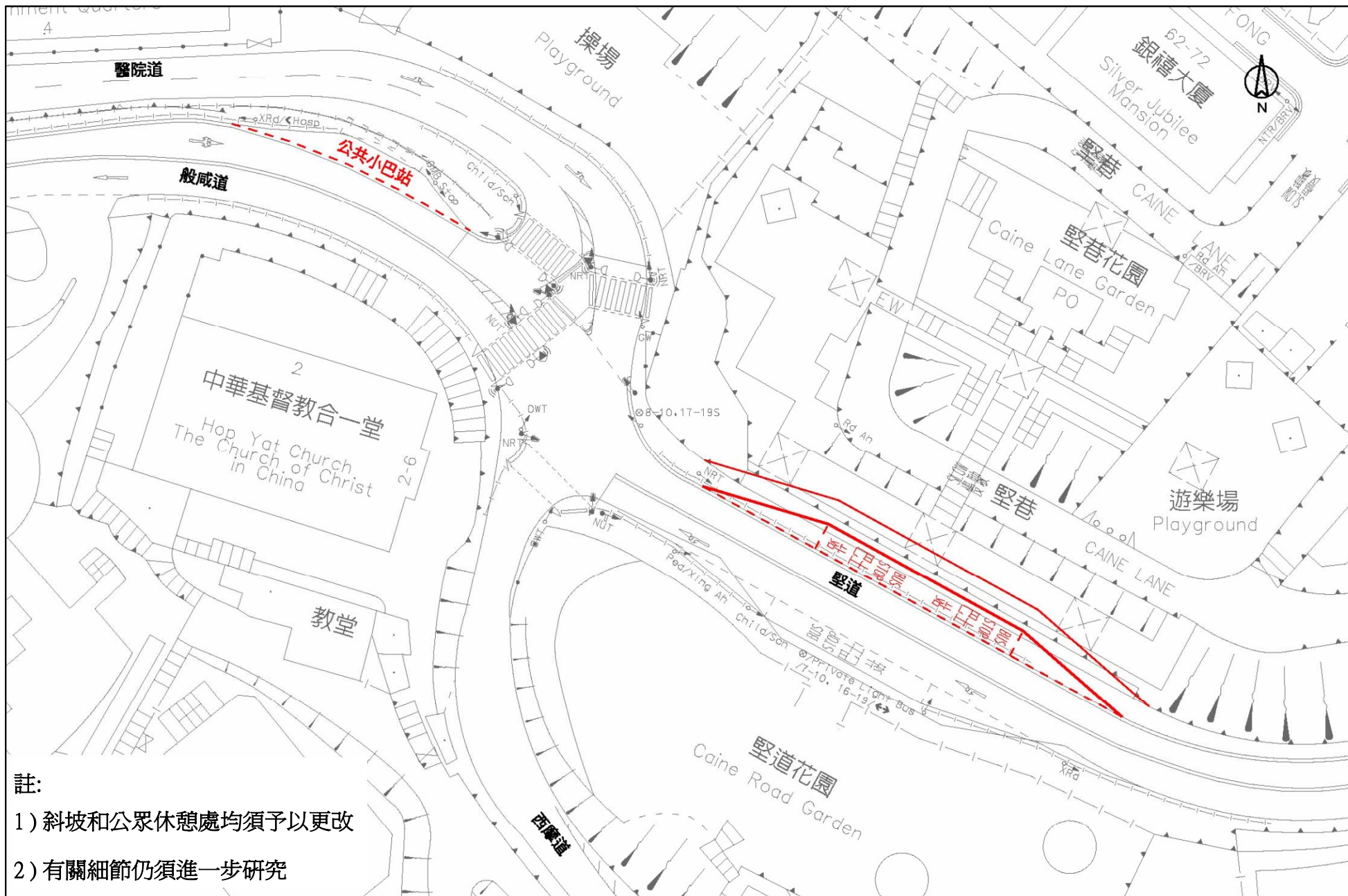
附錄A2：建議在JN9 (堅道／亞畢諾道／上亞厘畢道／己連拿利) 路口實施的改善措施



附錄A3：建議在雲咸街／已連拿利／下亞厘畢道路口實施的改善措施



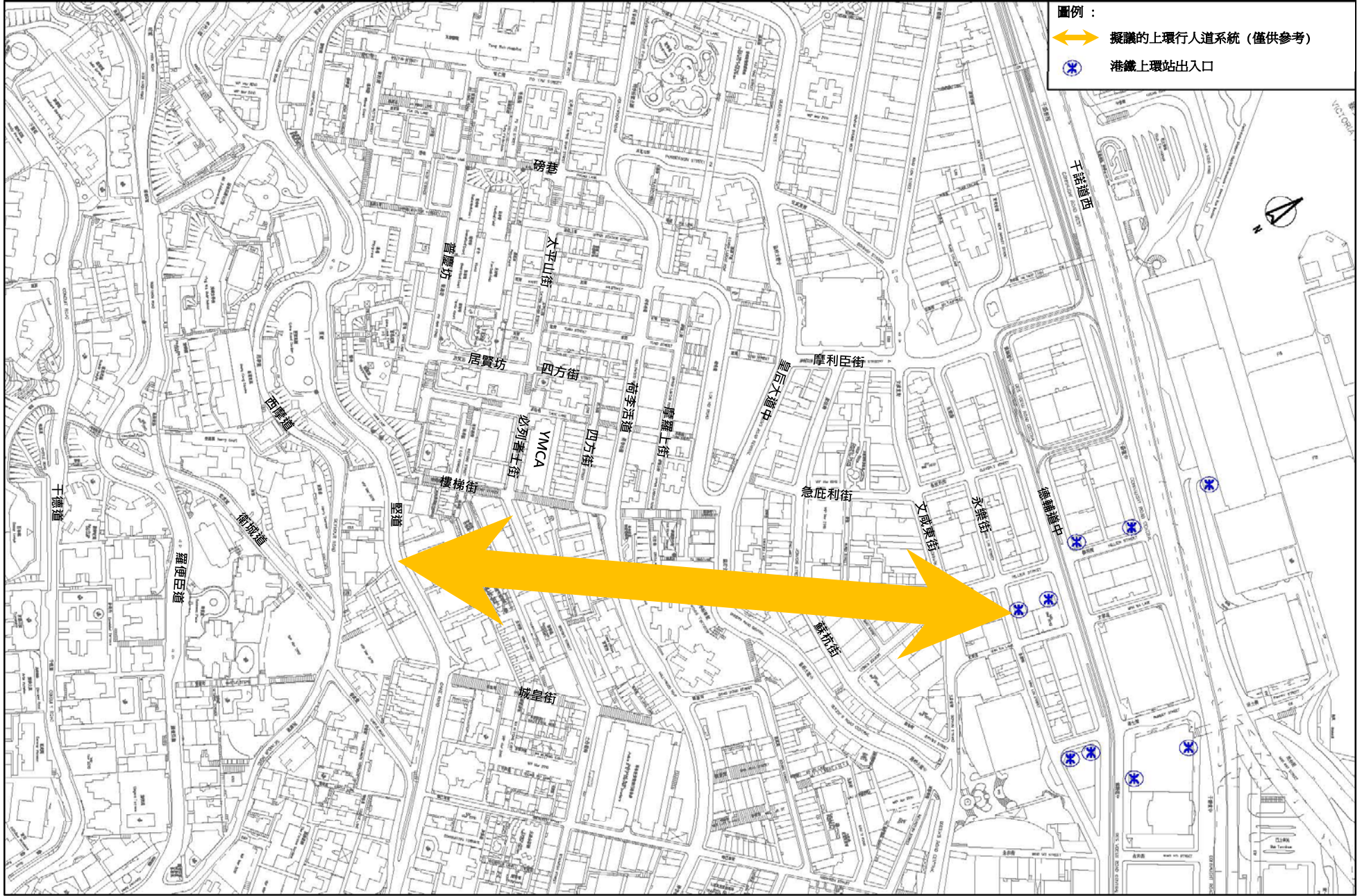
附錄A4：建議在JN1 (般咸道／薄扶林道) 路口實施的改善措施



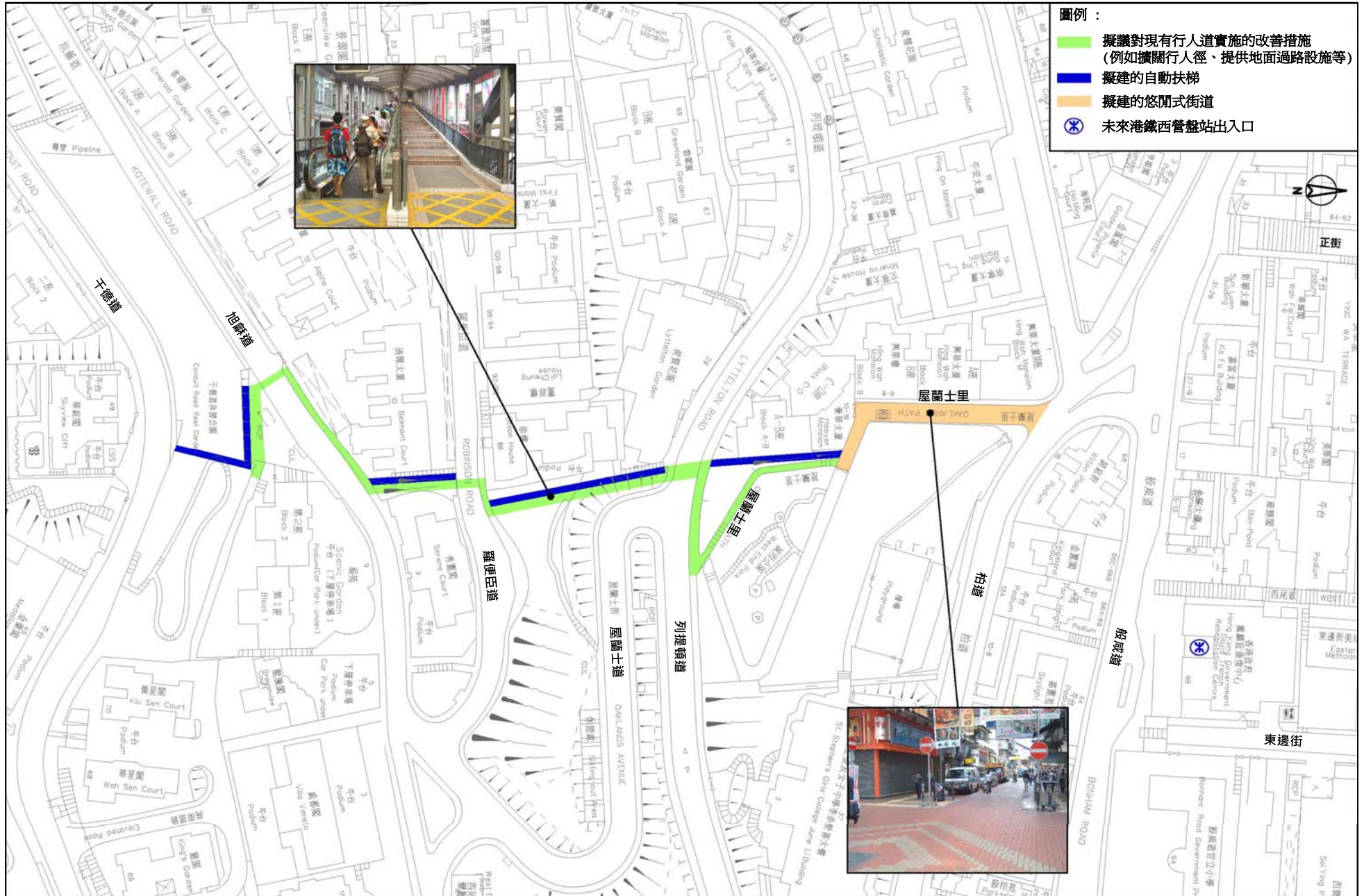
註:

- 1) 斜坡和公眾休憩處均須予以更改
- 2) 有關細節仍須進一步研究

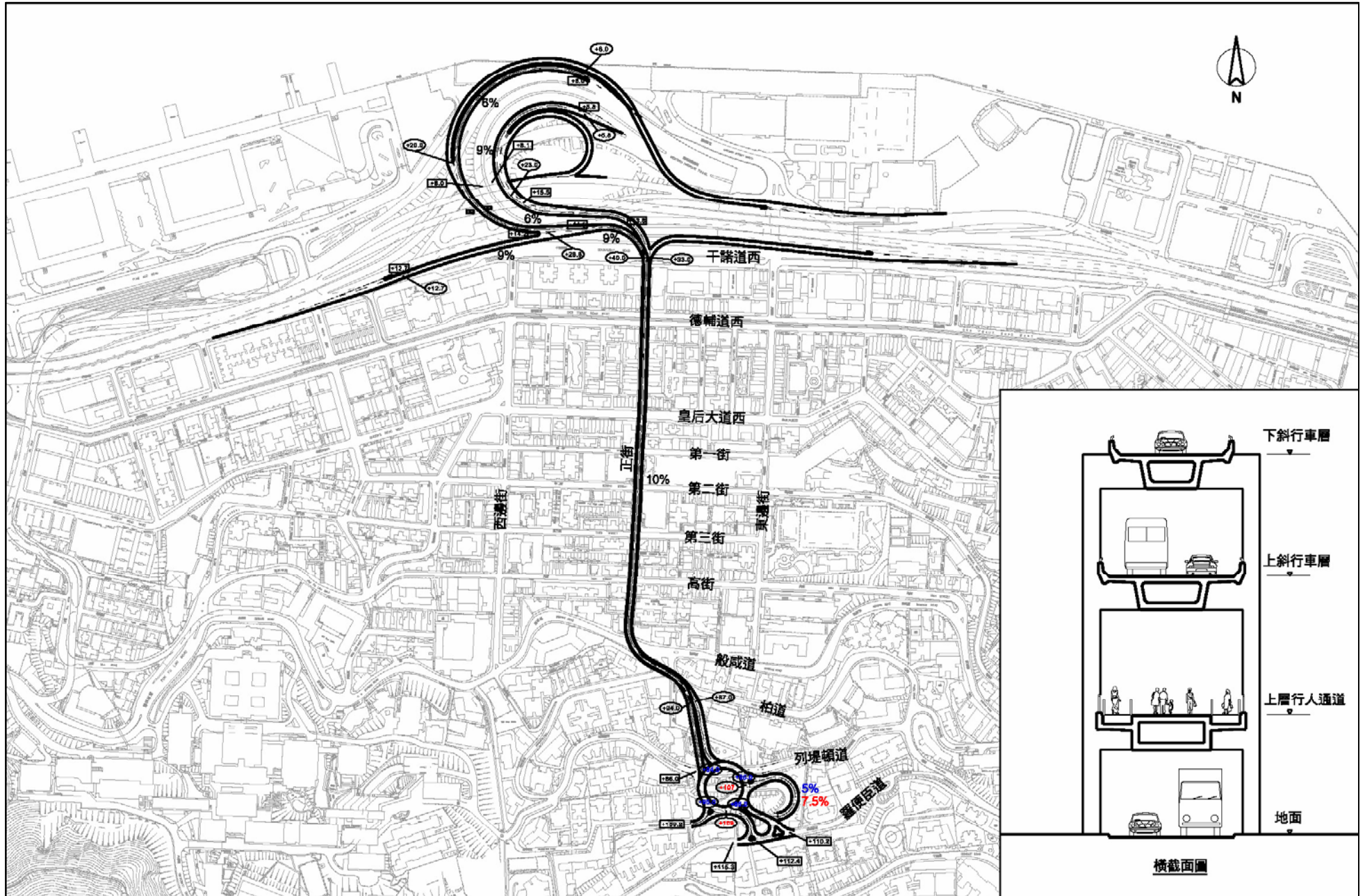
附錄A5：建議在JN6 (堅道／醫院道／西摩道) 路口實施的改善措施



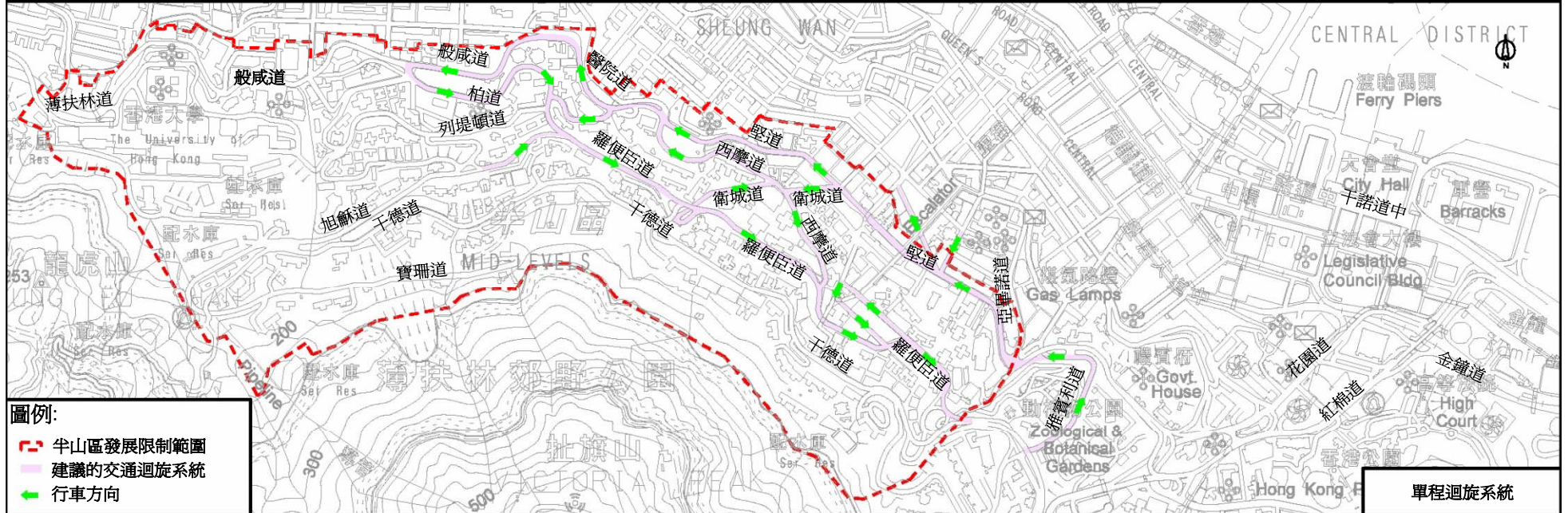
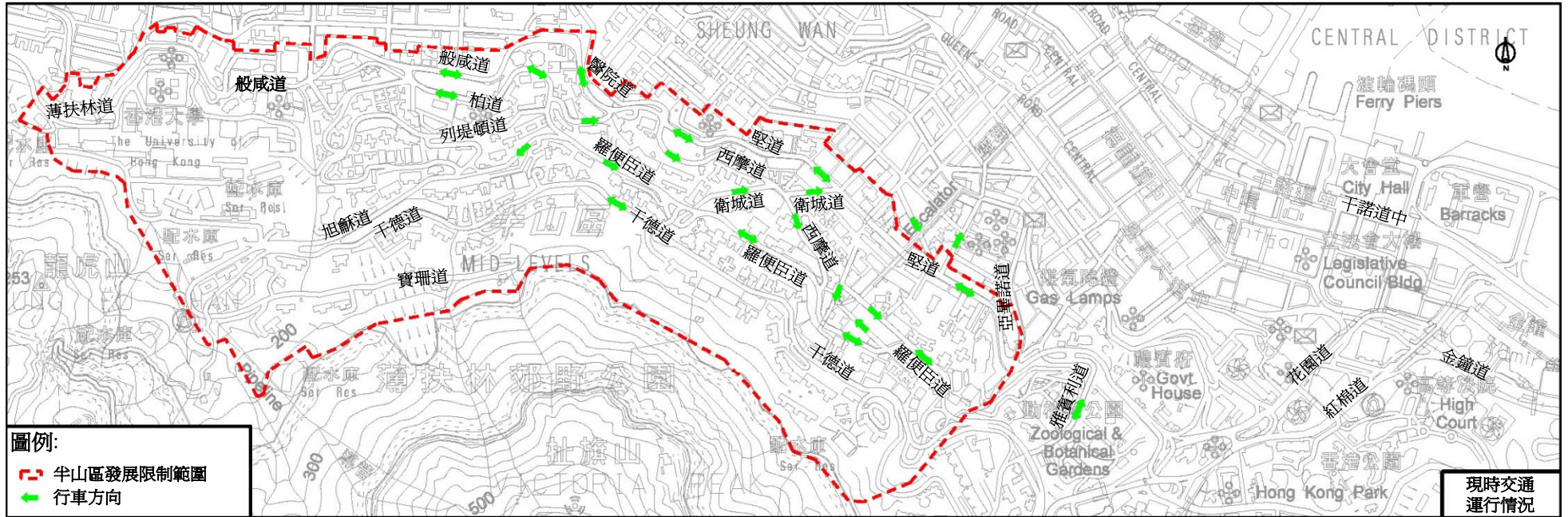
附錄B1：建議的上環行人道系統總平面圖



附錄B2：建議的西營盤行人道系統總平面圖



附錄C：構思中沿正街興建的公路基礎建設的走線示意圖



附錄D：構思中的交通迴旋系統